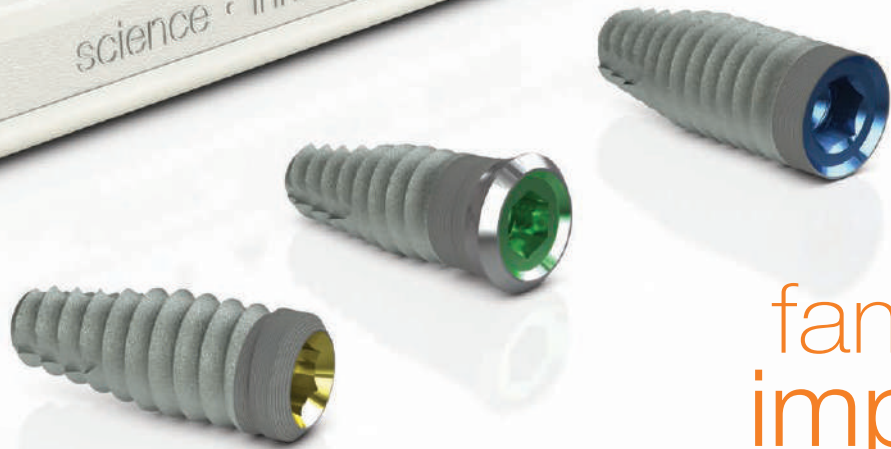
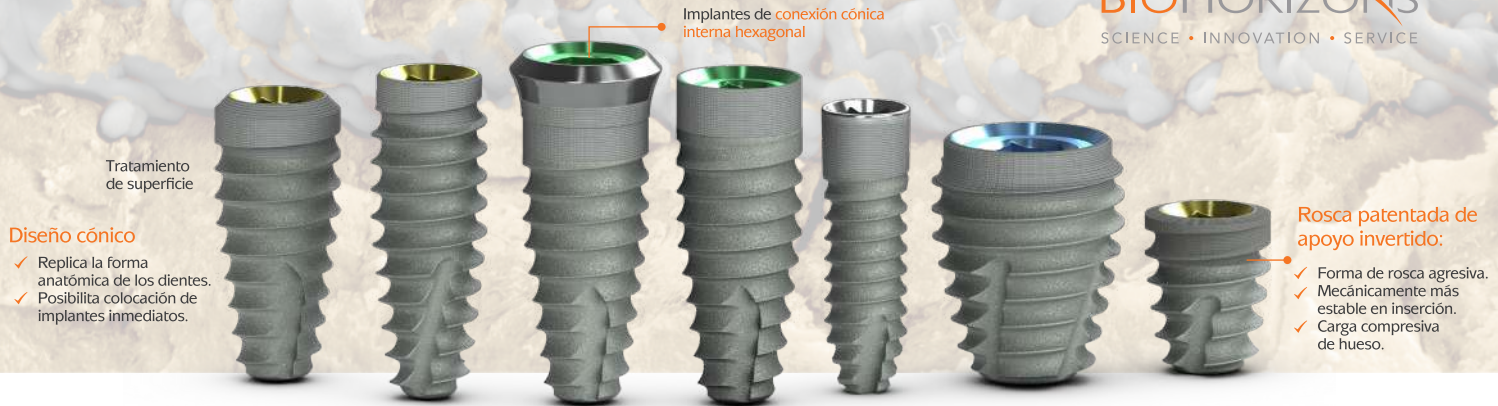




BIOHORIZONS[®]
SCIENCE • INNOVATION • SERVICE



familia de
implantes



Familia de Implantes Dentales Tapered

99.2% de
tasa de
éxito
de los
implantes

La familia de
Implantes Tapered
proporcionan
una excelente
estabilidad primaria
y unos resultados
estéticos probados

- Diferentes modelos que ofrecen flexibilidad para su colocación a nivel óseo o a nivel tisular.
- Con plataforma recta o cambio de plataforma.
- Con diámetro pequeño o regular e implantes cortos
- Opciones económicas y premium (con tecnología Laser Lok).
- Kit quirúrgico universal
40% más pequeño y más ligero



Tecnología

Laser-Lok®

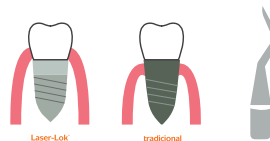
ciencia mejorada
mejores implantes

100%

tasa de éxito

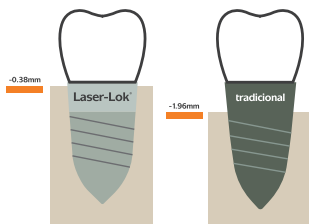
resultados estéticos predecibles

Laser-Lok® ha demostrado tasas de éxito de 100% durante 3 años en la zona estética anterior. El área más desafiante para los implantes.



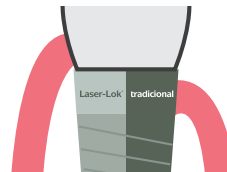
reduce la profundidad de sondaje

El aumento de la profundidad de sondaje se ha asociado con un mayor riesgo de enfermedad peri-implantaria y falla del implante. Se ha demostrado que la superficie Laser-Lok® reduce las profundidades de sondaje hasta en 1.21 mm



mantiene el hueso crestral

La superficie Laser-Lok® ha demostrado su capacidad para reducir la pérdida de hueso crestral hasta en un 70% en comparación con los principales competidores. Durante 3 años la pérdida de hueso crestral puede reducirse a tan sólo 0.35 mm.



reduce el riesgo de Peri-implantitis

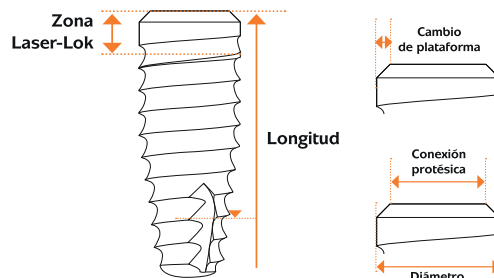
Las investigaciones ha demostrado que la presencia de patógenos periodontales puede aumentar el riesgo de peri-implantitis. En un estudio reciente se demostró que Laser-Lok® reduce el número de patógenos periodontales hasta en un 77% en comparación con las superficies tradicionales

Tapered Plus

El sistema de implantes dentales Tapered Plus® ofrece los grandes beneficios del exitoso sistema de conexión interno Tapered de BioHorizons, además cuenta con un cuello biselado tratado con Laser-Lok® para la fijación del hueso y los tejidos blandos, además cuenta con cambio de plataforma.



Diseñados para aumentar el volumen de los tejidos blandos



Tapered Plus Implants

body diameter	3.8mm	4.6mm	5.8mm
prosthesis connection	3.0mm	3.5mm	4.5mm
Laser-Lok zone	1.8mm	1.8mm	1.8mm
apical diameter	2.8mm	3.1mm	3.9mm
platform switch	0.4mm	0.5mm	0.6mm
7.5mm length	—	TLXP4607	TLXP5807
9.0mm length	TLXP3809	TLXP4609	TLXP5809
10.5mm length	TLXP3810	TLXP4610	TLXP5810
12.0mm length	TLXP3812	TLXP4612	TLXP5812
15.0mm length	TLXP3815	TLXP4615	TLXP5815

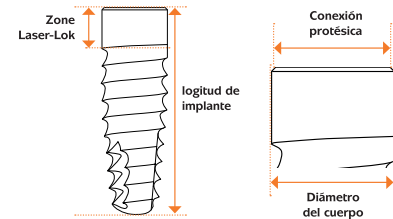
Laser-Lok collar with Resorbable Blast Texturing (RBT) on implant body. Mount-free for quick placement and maximum site visibility. Comes packaged with a Cover Cap. Titanium Alloy (Ti-6Al-4V ELI).

Tapered Internal

Los Implantes Tapered Internal® están disponibles en 5 diámetros y 6 longitudes.

La superficie Laser-Lok® ofrece flexibilidad en la colocación del implante aumentando el mantenimiento del hueso y un sellado biológico estable del tejido blando.

Cuerpo cónico con resistencia a la compresión, carga y excelente estabilidad primaria.



Mount-free Tapered Internal Implants

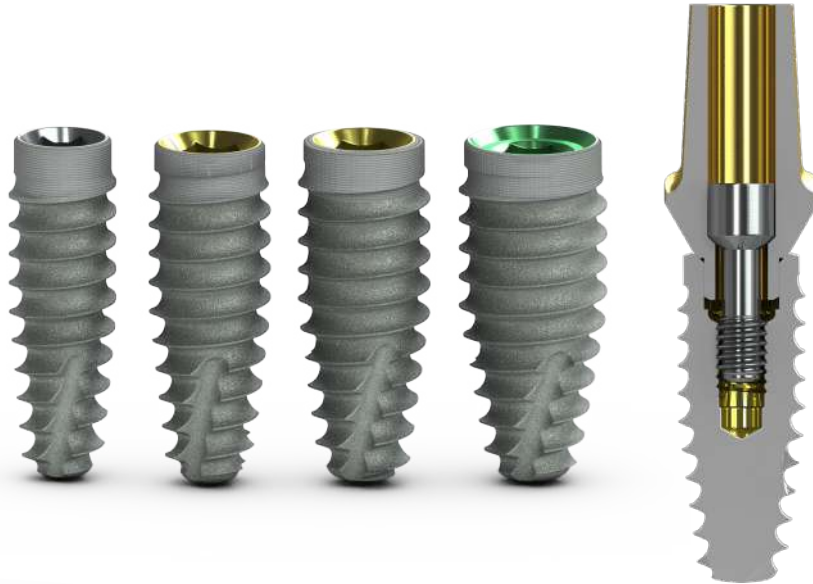
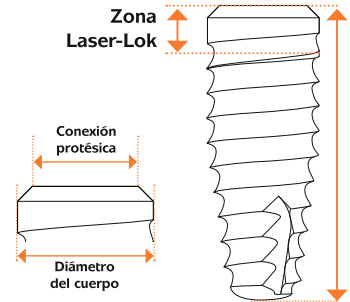
	3.0mm	3.4mm	3.8mm	4.6mm	5.8mm
body diameter	3.0mm	3.4mm	3.8mm	4.6mm	5.8mm
prosthetic connection	⬡ 3.0mm	⬢ 3.0mm	⬤ 3.5mm	⬥ 4.5mm	⬦ 5.7mm
Laser-Lok zone	2.1 mm	1.8mm	1.8mm	1.8mm	1.8mm
apical diameter	2.0mm	2.4mm	2.8mm	3.1mm	3.9mm
7.5mm length	—	—	—	TLX4607	TLX5807
9.0mm length	—	TLX3409	TLX3809	TLX4609	TLX5809
10.5mm length	TLX3010	TLX3410	TLX3810	TLX4610	TLX5810
12.0mm length	TLX3012	TLX3412	TLX3812	TLX4612	TLX5812
15.0mm length	TLX3015	TLX3415	TLX3815	TLX4615	TLX5815
18.0mm length	—	TLX3418	TLX3818	TLX4618	—

Expanded Laser-Lok zone with no smooth, machined area. Resorbable Blast Texturing (RBT) on implant body. Packaged mount-free for quick placement and maximum site visibility. Comes packaged with a Cover Cap. Titanium Alloy (Ti-6Al-4V ELI).

Tapered Pro

Un tratamiento con implantes inmediatos exige previsibilidad.

El desarrollo de los implantes Tapered Pro se basa en más de 10 años de éxito de los implantes Tapered. Los elementos de diseño único ofrecen una solución previsible para el tratamiento inmediato.



Body diameter	3.8mm	4.2mm	4.6mm	5.2mm
Prosthetic connection	3.0mm	3.5mm	3.5mm	4.5mm
Laser-Lok zone	1.8mm	1.8mm	1.8mm	1.8mm
Apical diameter	2.8mm	3.0mm	3.2mm	3.3mm
9,0mm length	BTA3809	BTA4209	BTA4609	BTA5209
10,5mm length	BTA3810	BTA4210	BTA4610	BTA5210
12,0mm length	BTA3812	BTA4212	BTA4612	BTA5212
15,0mm length	BTA3815	BTA4215	BTA4615	BTA5215
18,0mm length	BTA3818	BTA4218	BTA4618	-

Laser-Lok collar with Resorbable Blast Texturing (RBT) on implant body.
Mount-free for quick placement and maximum site visibility.
Comes packaged with a Cover Cap. Titanium Alloy (Ti-6Al-4V ELI).

Carecterísticas del diseño

- El cuerpo cónico y las roscas más profundas ofrecen una estabilidad primaria excepcional.
- El diseño autorroscante con roscas cortantes en el ápice logra un mayor control de la inserción del implante en lechos de mayor dificultad.
- Los microcanales Laser-Lok® logran la unión del tejido conectivo al implante y mantienen el hueso crestal, lo cual permite un mejor resultado estético.
- El diámetro reducido del cuello preserva hueso vital.

Secuencia de fresado

3.8mm body diameter	soft bone dense bone	
4.2mm body diameter	soft bone dense bone	
4.6mm body diameter	soft bone dense bone	
5.2mm body diameter	soft bone dense bone	
Secuencia de fresado HD		
<i>Velocidad recomendada 1,500 - 2,000 RPM</i>		
Transportador		
<i>Velocidad recomendada 1,000 RPM</i>		
<i>Maximum 30 RPM or use manually</i>		

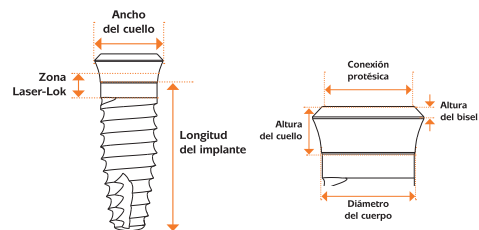
cuerpo del implante	conexión
<ul style="list-style-type: none"> • tapered 	<ul style="list-style-type: none"> • hexágono interno • conexión cónica
opciones de entrega	diámetros de plataforma
<ul style="list-style-type: none"> • sin pilar 	<ul style="list-style-type: none"> • 3.0 mm • 3.5 mm • 4.5 mm • 5.7 mm
colocación	tratamiento de superficie
<ul style="list-style-type: none"> • Nivel óseo • Nivel tisular 	<ul style="list-style-type: none"> • cuello Laser-Lok® • cuerpo RBT
diámetros de cuerpo	longitudes
<ul style="list-style-type: none"> • 3.0 mm • 3.4 mm • 3.8 mm • 4.6 mm • 5.8 mm 	<ul style="list-style-type: none"> • 9.0 mm • 10.5 mm • 12.0 mm • 15.0 mm • 18.0 mm

Tapered Level

Superficie con tecnología Laser-Lok® para inhibir el descenso epitelial, crea adhesión del tejido conectivo y formar un sellado biológico alrededor del implante.

Disponible en 4 diámetros incluido el único implante transmucoso de 3.0mm. para restauraciones con poco espacio meso-distal.

Cuello transmucoso para procedimientos quirúrgicos de una fase. Laser-Lok®



Tapered Tissue Level Implants

body diameter	3.0mm	3.8mm	4.6mm	5.8mm
prosthetic connection	3.5mm	3.5mm	4.5mm	5.7mm
Laser-Lok zone	2.0mm	2.0mm	2.0mm	2.0mm
apical diameter	2.0mm	2.8mm	3.1mm	3.9mm
collar height	2.3mm	2.3mm	2.3mm	2.3mm
bevel height	0.5mm	0.5mm	0.5mm	0.5mm
max collar width	4.5mm	4.5mm	5.5mm	6.7mm
7.5mm length	—	TTLY3807	TTLG4607	TTLB5807
9.0mm length	—	TTLY3809	TTLG4609	TTLB5809
10.5mm length	TTLY3010	TTLY3810	TTLG4610	TTLB5810
12.0mm length	TTLY3012	TTLY3812	TTLG4612	TTLB5812

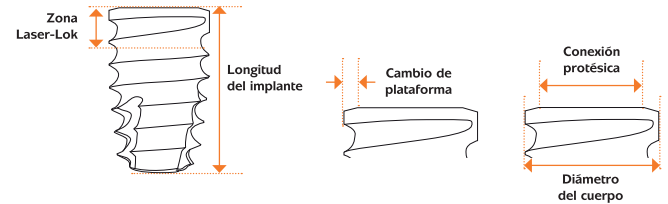
Laser-Lok collar with Resorbable Blast Texturing (RBT) on implant body.
Packaged mount-free for quick placement and maximum site visibility.
Comes packaged with a Cover Cap. Titanium Alloy (Ti-6Al-4V ELI).

Tapered Short

Ahora disponible en longitudes de 6.0 mm y 7,5 mm, que ofrecen una solución para casos con altura ósea vertical limitado y minimiza la necesidad de injerto óseo.

El diseño del implante presenta un perfil de rosca agresivo y un cuerpo cónico para lograr una buena estabilidad primaria, incluso en situaciones de mayor riesgo.

Superficie Laser-Lok® de doble afinidad y cambio de plataforma



Tapered Short Implants with Laser-Lok

		
body diameter	4.6mm	5.8mm
prosthetic connection	 3.5mm	 4.5mm
Laser-Lok zone	1.8mm	1.8mm
apical diameter	3.7mm	4.9mm
platform switch	0.5mm	0.6mm
6.0mm length	TSL4606	TSL5806
7.5mm length	TSL4607	TSL5807

Tapered IM

Molares Inmediatos

Disponible en diámetros de 7.00 y 8.00 mm, el diseño del implante presenta roscas más profundas que soportan la carga ósea compresiva brindando mayor estabilidad primaria.

El diámetro reducido del cuello asegura que el implante no se desvía de su ubicación prevista en los sitios de extracción.


La plataforma en los implantes cónicos IM[®] es de 5.7 mm.



Diseñados
para restauraciones
posteriores de implantes



Tapered IM Implants with Laser-Lok

		
body diameter	7mm	8mm
prosthetic connection	 5.7mm	 5.7mm
Laser-Lok zone	1.8mm	1.8mm
apical diameter	4.9mm	5.9mm
7.5mm length	TIM7007	TIM8007
9.0mm length	TIM7009	TIM8009
10.5mm length	TIM7010	TIM8010

BIOHORIZONIS[®]
ECUADOR

#Super
Odontólogos



Escanea
el catálogo
protésico



biohorizonsec



Quito 099 976 5556
Guayaquil 099 861 7532
Cuenca 0979182535



LASER-LOK[®]



authentic connection

SPIRA-LOK[®]